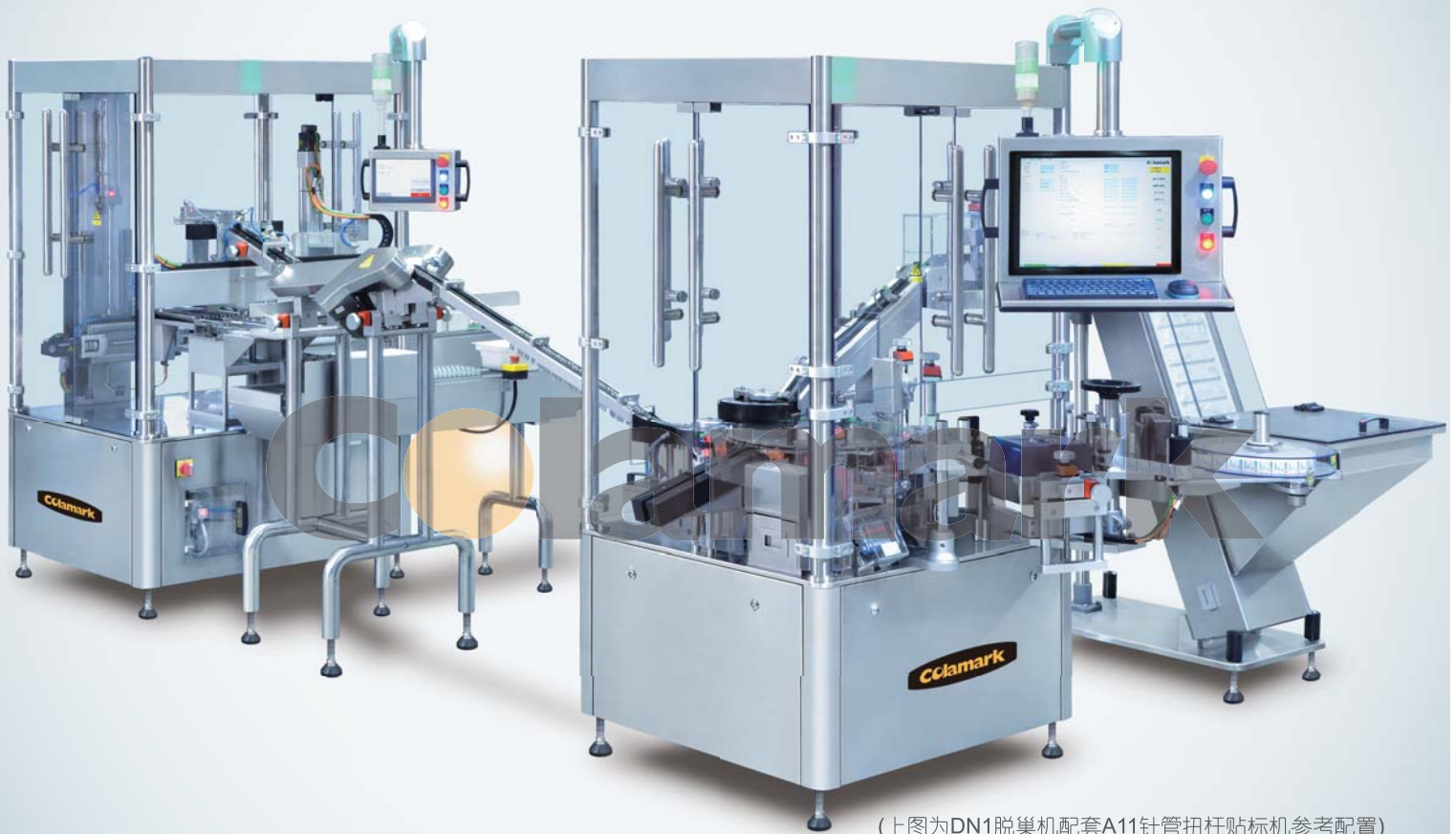


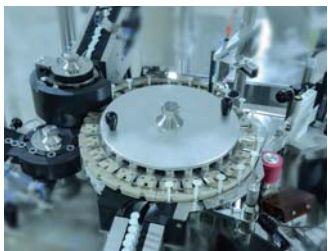
# Colamark

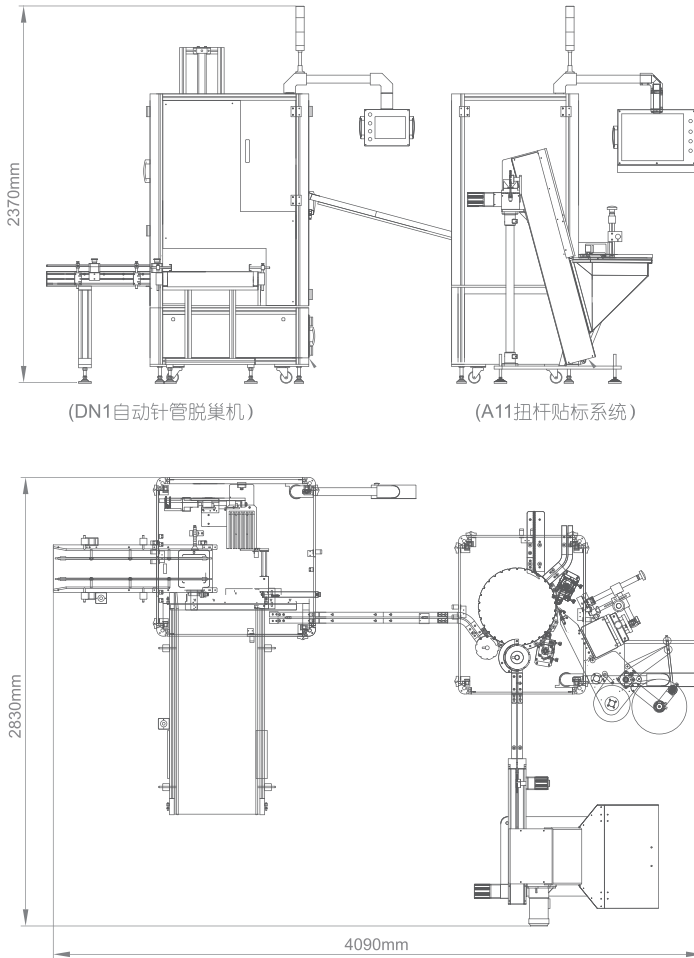


(上图为DN1脱巢机配套A11针管扭杆贴标机参考配置)

## 达尔嘉 A11 针管扭杆贴标机

A11 主要适用于预充式注射器灌装封帽后的自动扭杆贴标。在配套 DN1 自动针管脱巢机后，能够同步完成针管脱巢、推杆送料、扭杆、贴标等功能。整机产能达每分钟 200 支。





## 主要性能及特点

- 整托架脱巢方式，推杆供料提升机及储备料仓推杆供料，星盘机构扭杆、贴标
- 整机结构沉稳、选材考究。配置欧美日知名品牌电气元件，保证质量
- 高速伺服主驱送标器，金刚砂辊经久耐磨，保证了贴标精度及稳定贴标效果
- 可以根据客户实际生产状况，选择辅助功能配置，既可联线运行，也可分开独立运行
- 除基本功能外，设备可选配喷码、打码、激光喷码、TTO等在线标签打印单元，并可增配漏贴标、漏打码、打码检错、漏扭杆检测及自动剔除单元等

### 型号规格

### A11针管扭杆贴标及DN1自动针管脱巢系统

预充式注射器规格	玻璃管规格：直径 8.15±0.1 mm；10.85±0.1 mm
贴标精度	±0.3-0.5mm (不计包装件和标签误差)
脱巢方式及速度	整托脱巢及整托架针管自动供料，稳定速度≥300支/分钟
气源	0.4-0.7Mpa
电源及总功率	220VAC±10% 46-62Hz 2.0kW
系统尺寸	(L)4,090mm x (W)2,830mm x (H)2,370mm

(可按用户对贴标速度及精度的更高要求，选用不同型号送标器。可以根据客户的实际需求提供量身定制的设计方案)

由于产品升级和设计上的不断更新,本公司保留对本单张的产品规格作出修改的权利,而无需在事前另行公布

达尔嘉（广州）标识设备有限公司

广州 经济技术开发区 锦秀路19号

电话：(020) 8221 6718

传真：(020) 8221 5799

技术热线：400 810 9710

电邮：info@colamark.cn

网址：www.colamark.cn

邮编：510730

Colamark Technologies Limited

820 Topsail Plaza, 11 On Sum Street, Shatin, Hong Kong

香港 • 广州 • 昆明 • 成都 • 武汉 • 重庆 • 西安 • 上海 • 青岛 • 北京 • 沈阳 • 哈尔滨