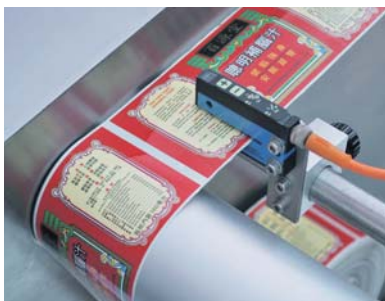
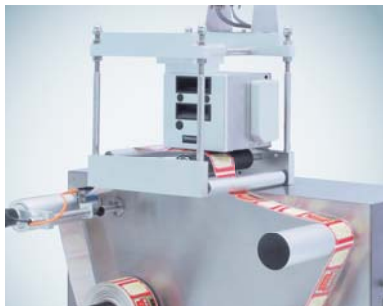


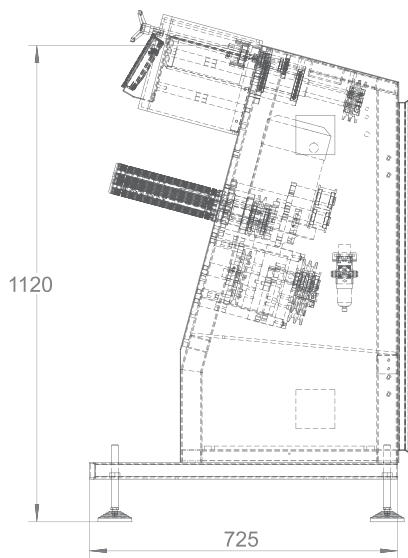
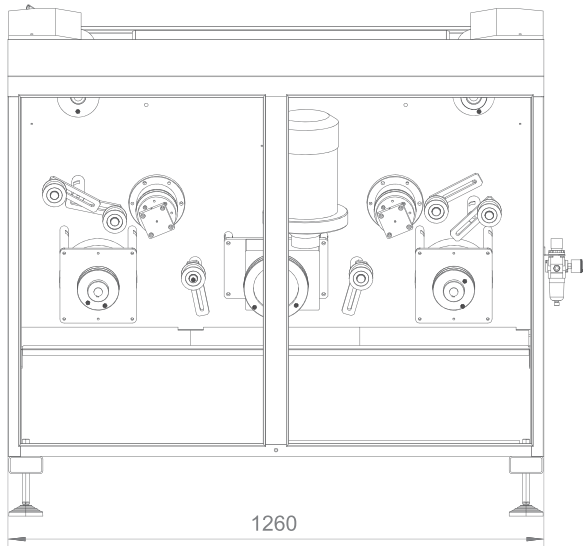
# Colamark



## 达尔嘉 RW420V立式标签回绕器

RW420V立式标签回绕器广泛适用于印刷、食品、制药、日化、塑膜等行业中，主要用于各种卷绕成盘状物料的各项操作，如：印刷、模切后标签半成品/成品的回卷、计数、品检、拼接等功能。





## 主要性能及特点

- 特有电眼装置可对整卷标签进行自动计数，确保标签收料验收过程中的标签数据精确，提高效率节省大量的人力、物力、时间
- 标签进料入库计数、标签卷方向回卷更方便、更简易、更快捷、更准确
- 可预设产品数量自动停机和实时计数计米显示
- 可将多卷标签在回卷时拼接成一个完整的标签卷，方便标签的存放与管理
- 纠编电眼结合放卷纠编电机设计，避免标签在回卷过程中可能出现的因为抖动而出现的回卷不平整问题（可选）
- 立式设计，便于与各种喷码机、热转印打印机、激光机等配套使用，在标签回卷过程中实现同步打印各种文字、图案、日期、流水号等标识信息（可选）
- 可选配视觉检测系统，实现精确检测每张标签上的各种图文、条形码等信息（可选）

## 型号规格

## RW420V

最大标签卷直径	400mm
最大标签卷宽度	200mm
收标签纸筒内径	76mm
回绕速度	100m/min.
尺寸(长×宽×高)	(L)1260mm × (W)725mm × (H)1120mm
电源及总功率	220V 50Hz 300W

由于产品升级和设计上的不断更新,本公司保留对本单张的产品规格作出修改的权利,而无需在事前另行公布

达尔嘉（广州）标识设备有限公司 广州 经济技术开发区 锦秀路19号  
 电话：(020) 8221 6718 传真：(020) 8221 5799 技术热线：400 810 9710  
 电邮：info@colamark.cn 网址：www.colamark.cn 邮编：510730

**Colamark Technologies Limited** 820 Topsail Plaza, 11 On Sum Street, Shatin, Hong Kong  
 香港 • 广州 • 昆明 • 成都 • 武汉 • 重庆 • 西安 • 上海 • 青岛 • 北京 • 沈阳 • 哈尔滨